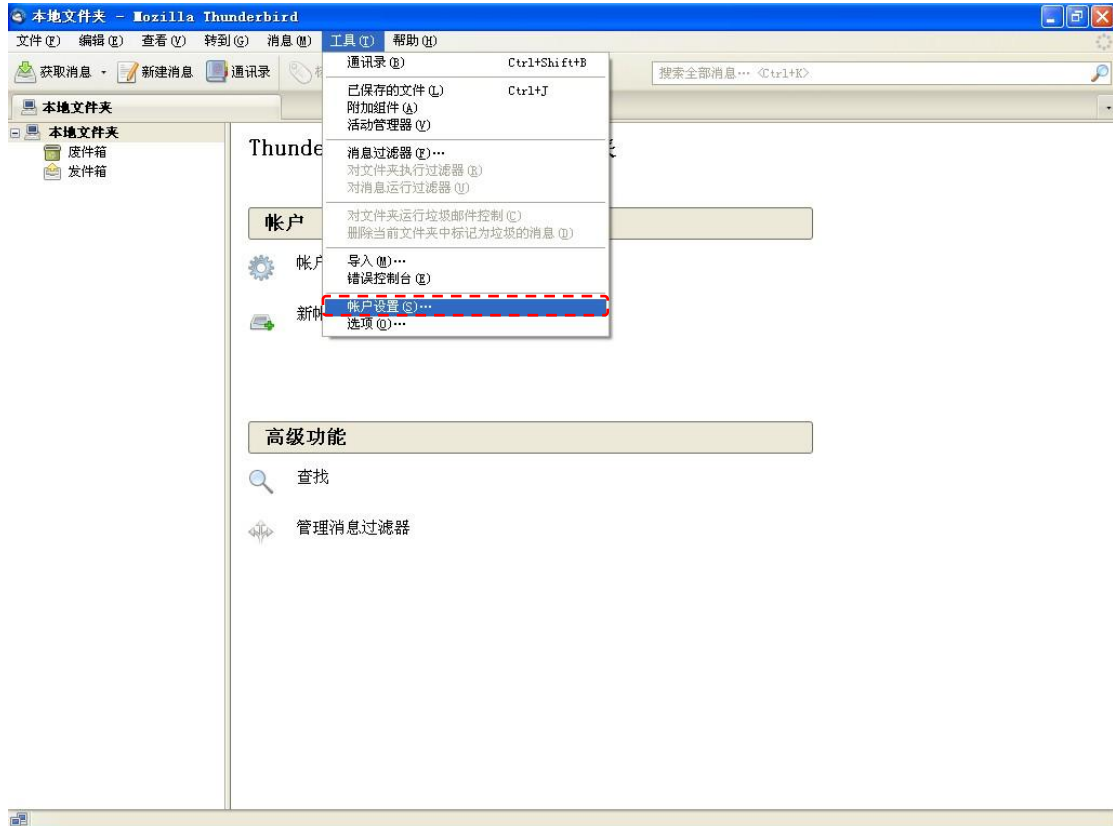
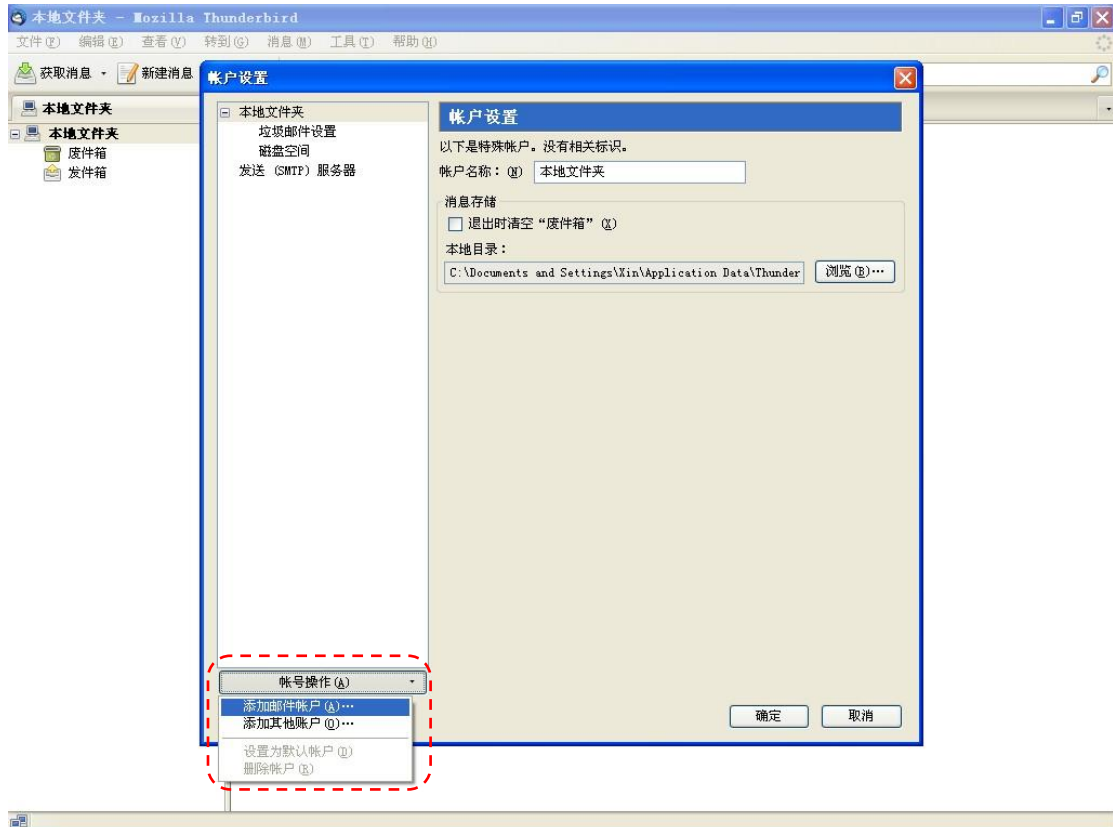


雷鸟邮件客户端设置方法

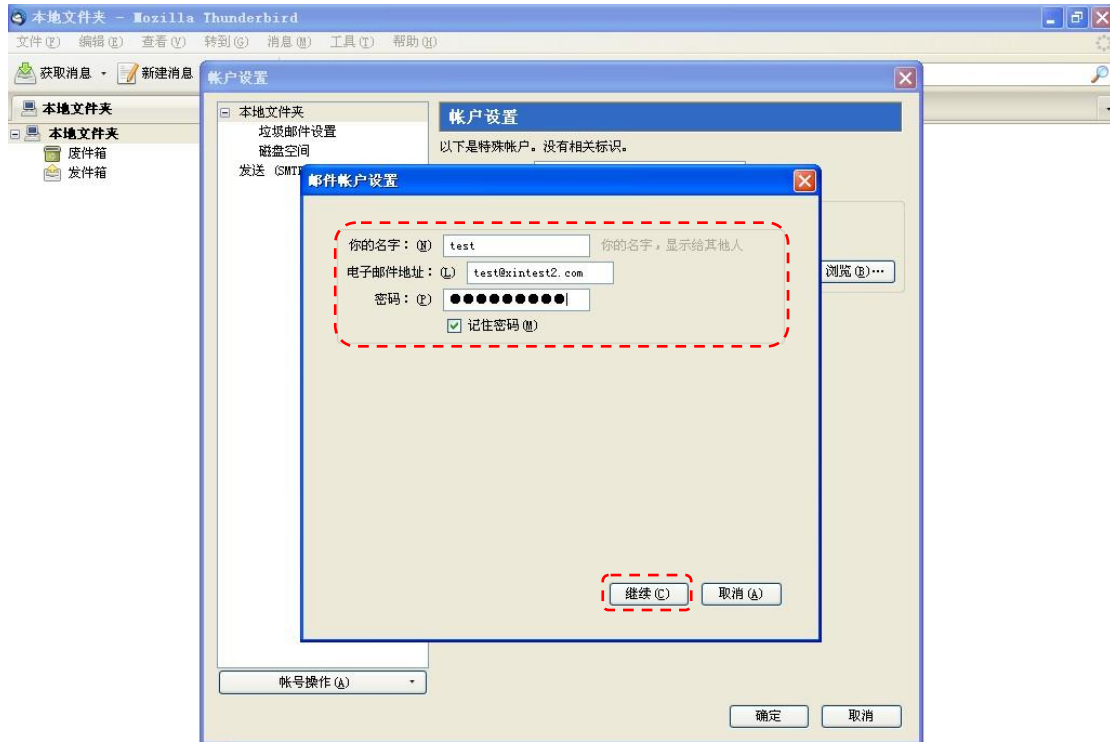
第一步：打开雷鸟邮件客户端，在“工具”项中选择“账号设置”。



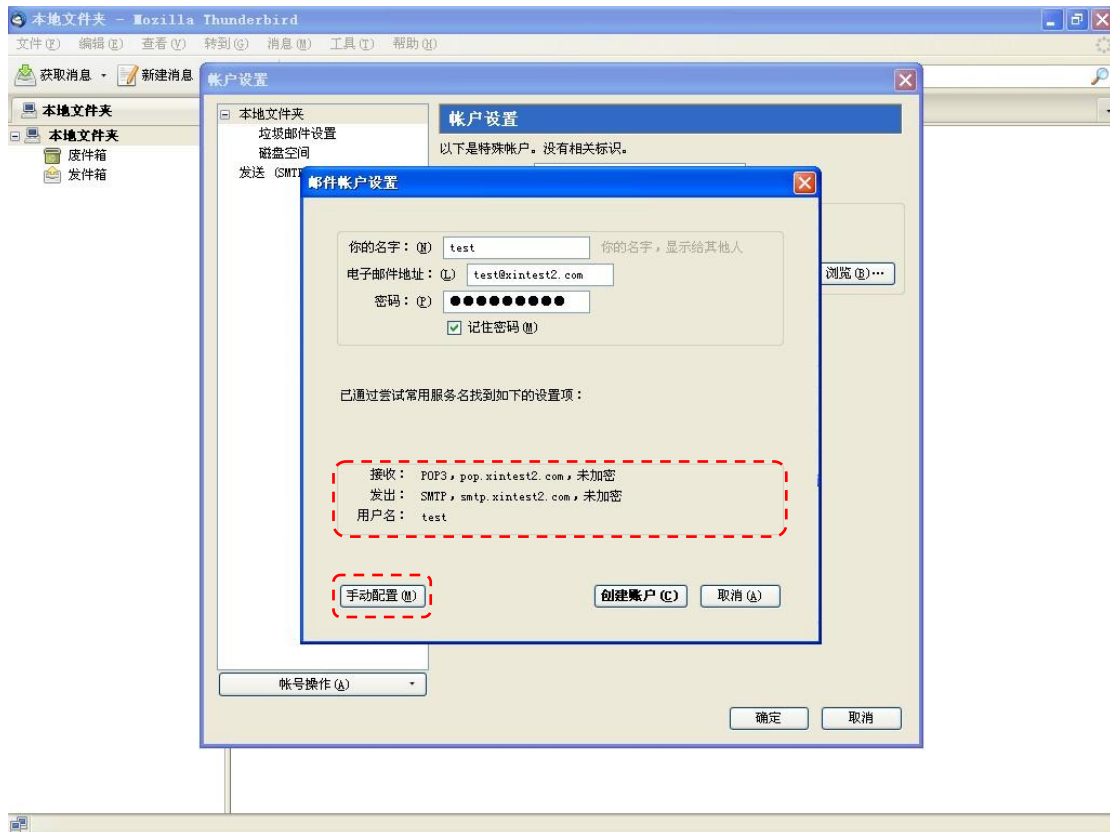
第二步：在“账号操作”中，选择“添加邮件账户”。



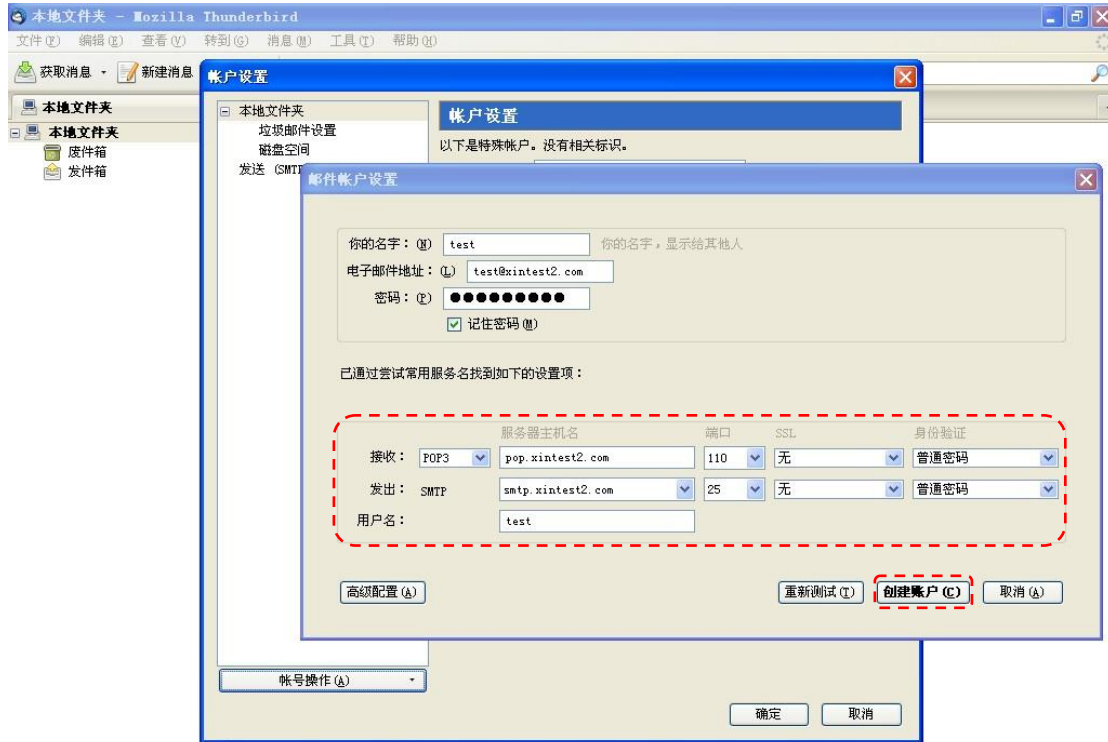
第三步：依次输入您的名字、邮件地址和密码，完成后点击“继续”。



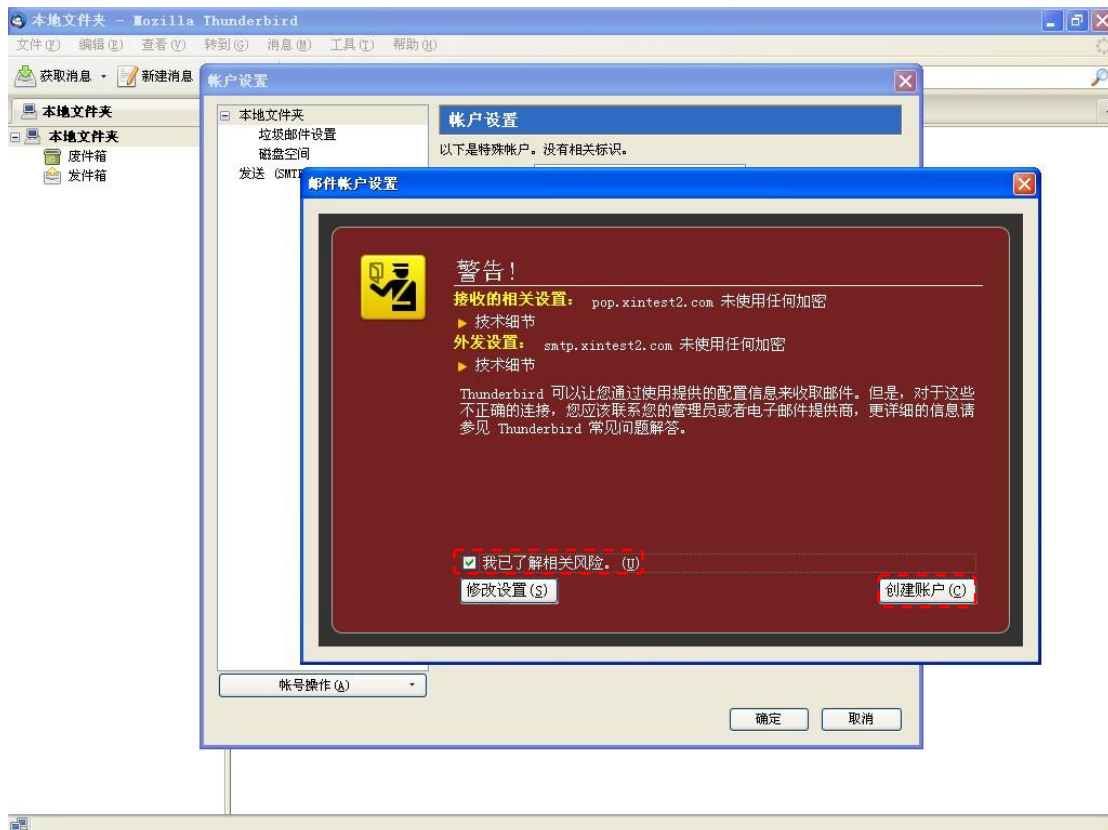
第四步：客户端会自动匹配您的收件服务器和发件服务器信息。



当然，您也可以：点击上图中的“手动配置”，分别设置您的收件服务器和发件服务器地址。
收件服务器格式：POP.域名，端口为 110；发件服务器格式：SMTP.域名，端口为 25。而后点击“创建账户”。



第五步：勾选“了解相关风险”，继续“创建账户”。



此时，可以在客户端界面中看到邮箱信息。



恭喜，您现在通过雷鸟邮件客户端可以进行“全球邮”信件往来了。

