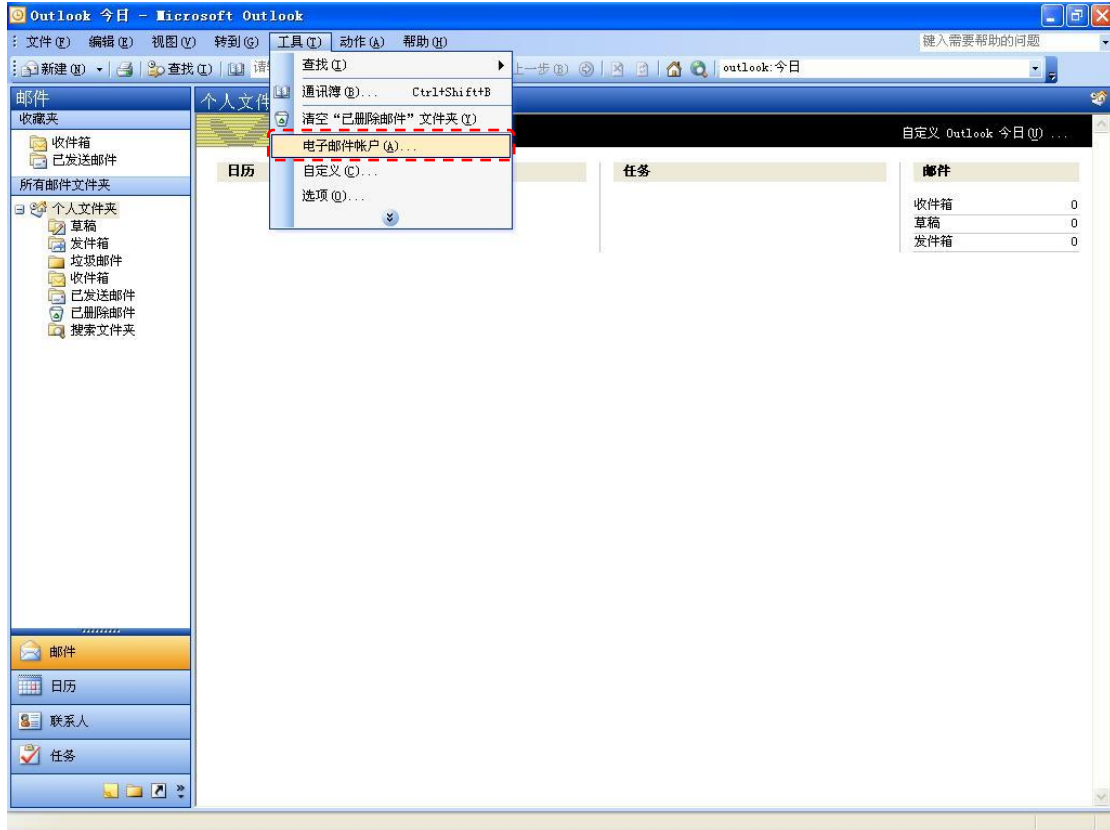


Microsoft Office Outlook 2003 邮件客户端设置

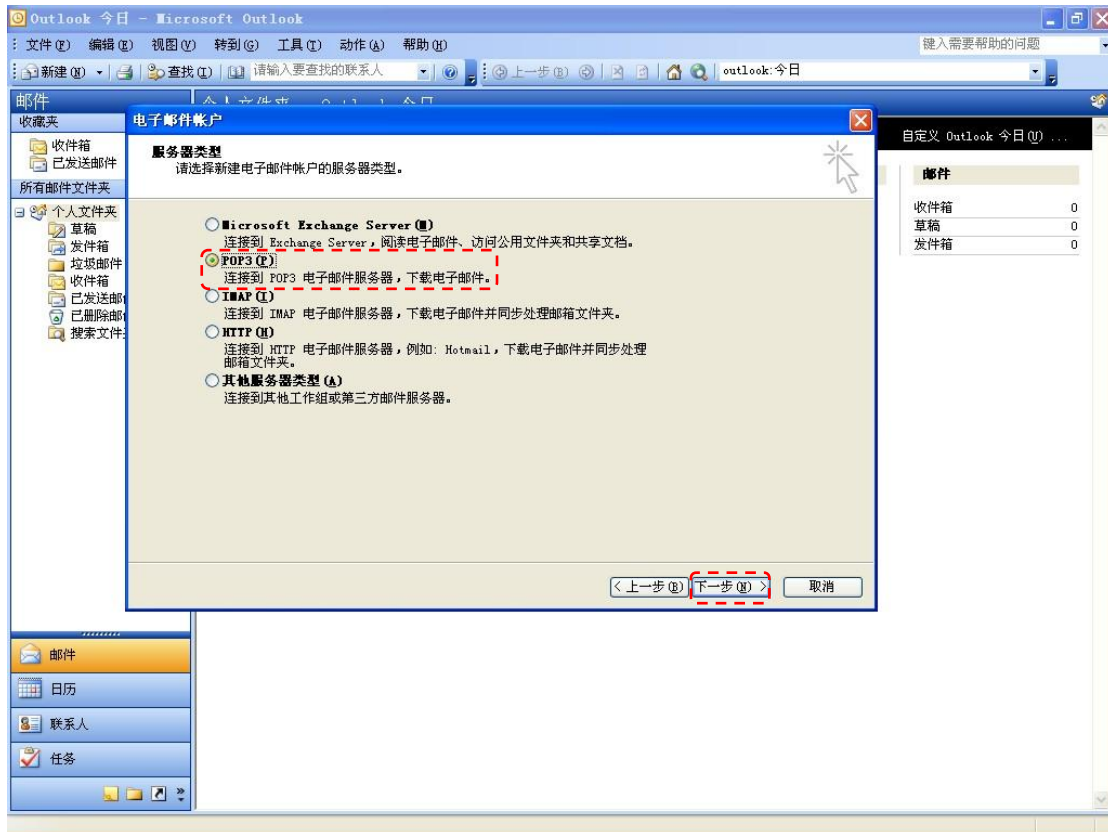
第一步：打开 Outlook 2003 客户端，在“工具”中选择“电子邮件账户”。



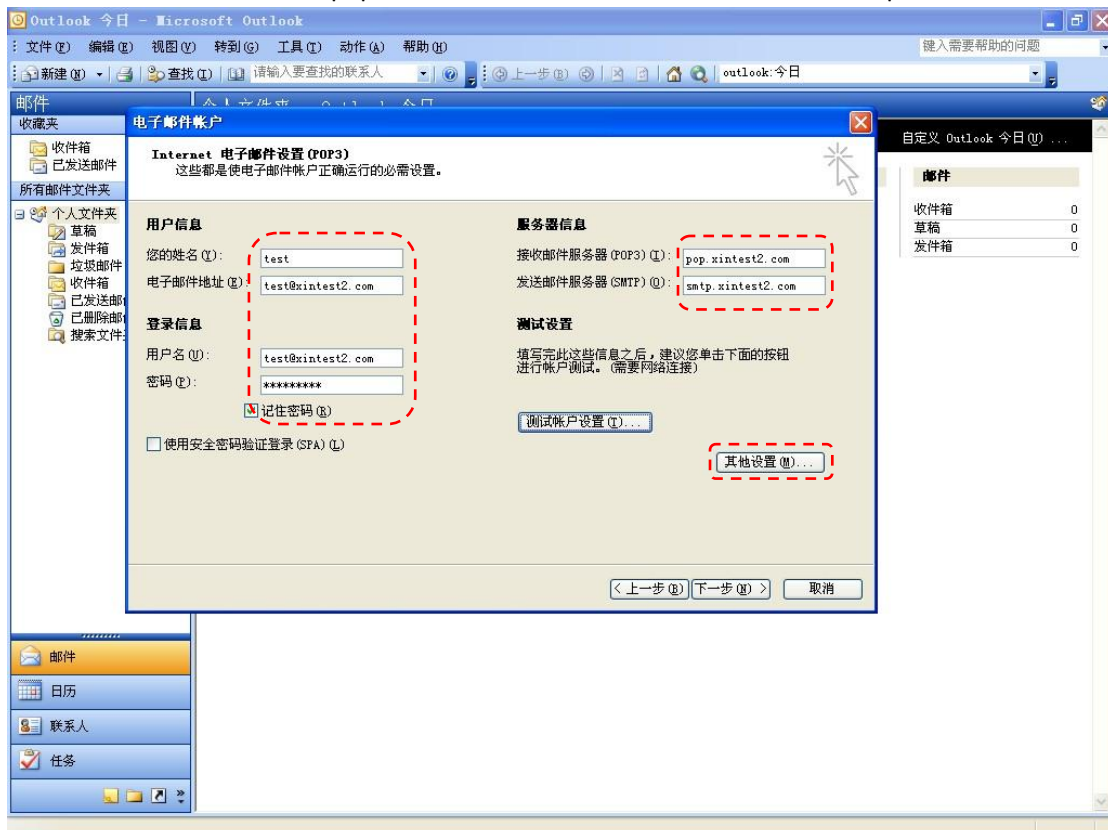
第二步：在“电子邮箱账户”中选择“添加新电子邮件账户”，进入“下一步”。



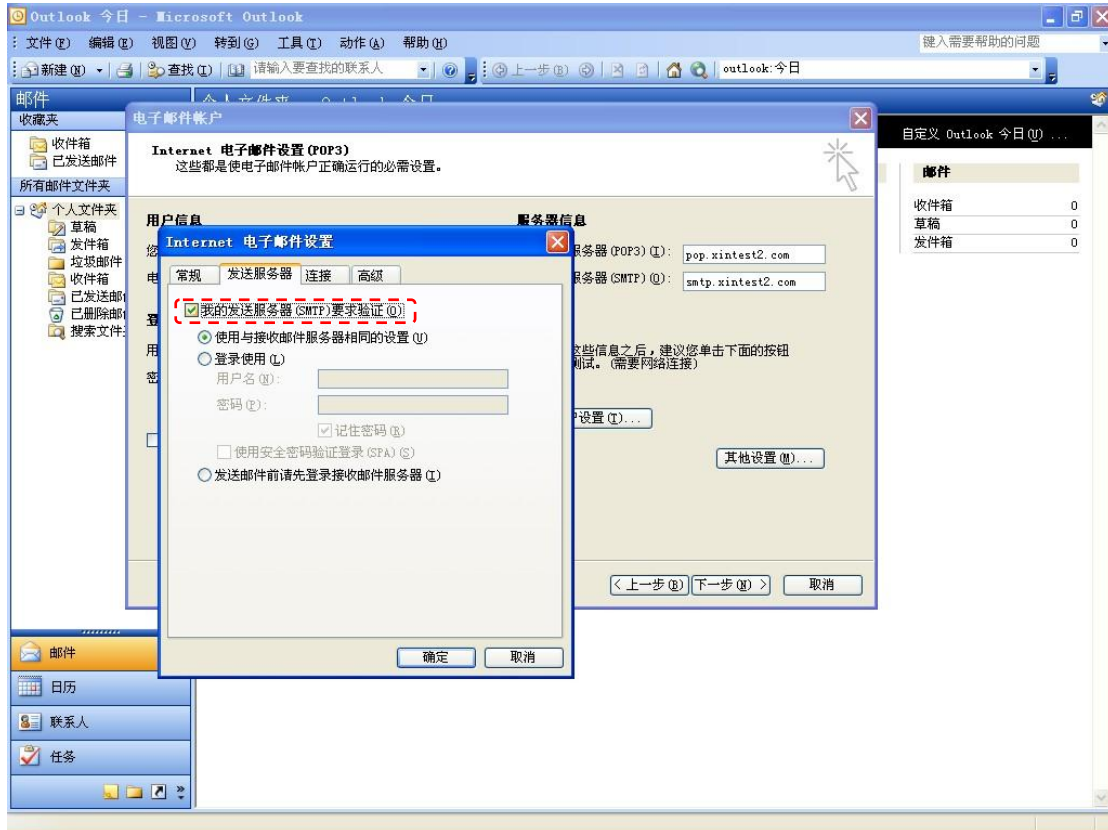
第三步：在服务器类型中，选择“POP3”选项，进入“下一步”。



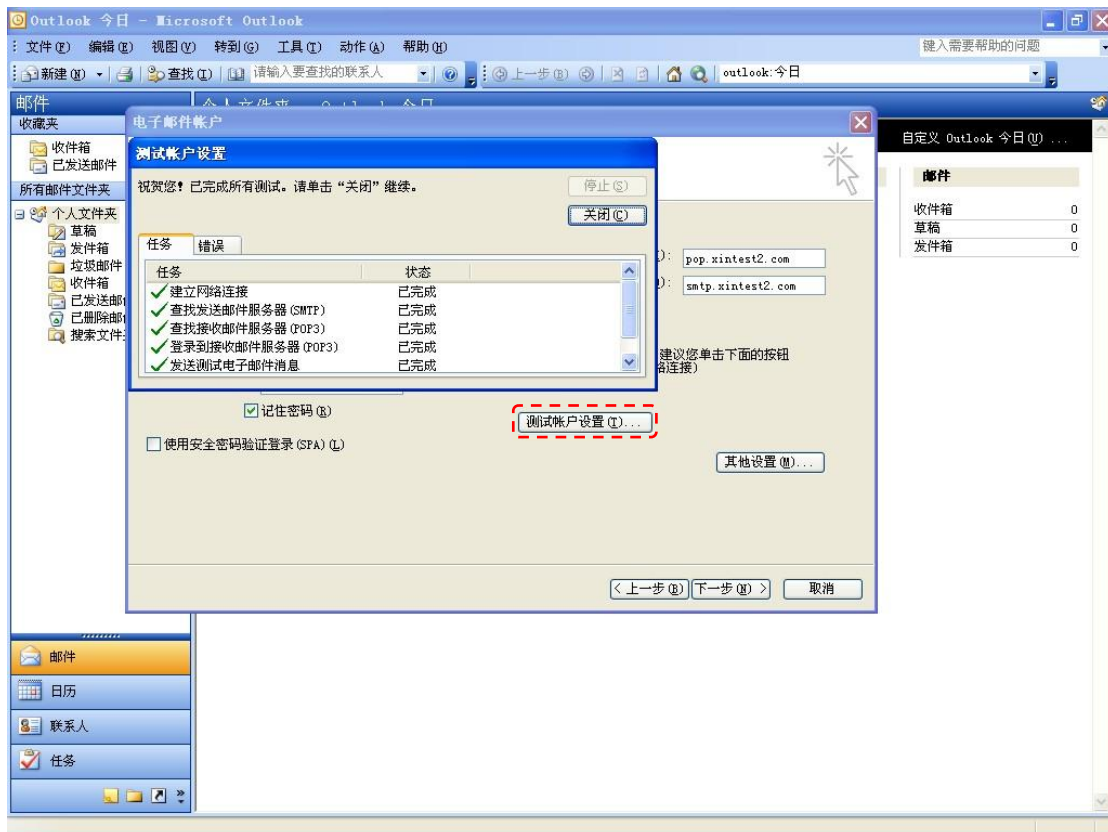
第四步：依次输入您的用户信息、服务器信息和登录信息。请注意，电子邮件地址和用户名应为完整的邮件地址；接受邮件服务器格式为“pop.您的域名”，发送邮件服务器格式为“smtp.您的域名”。



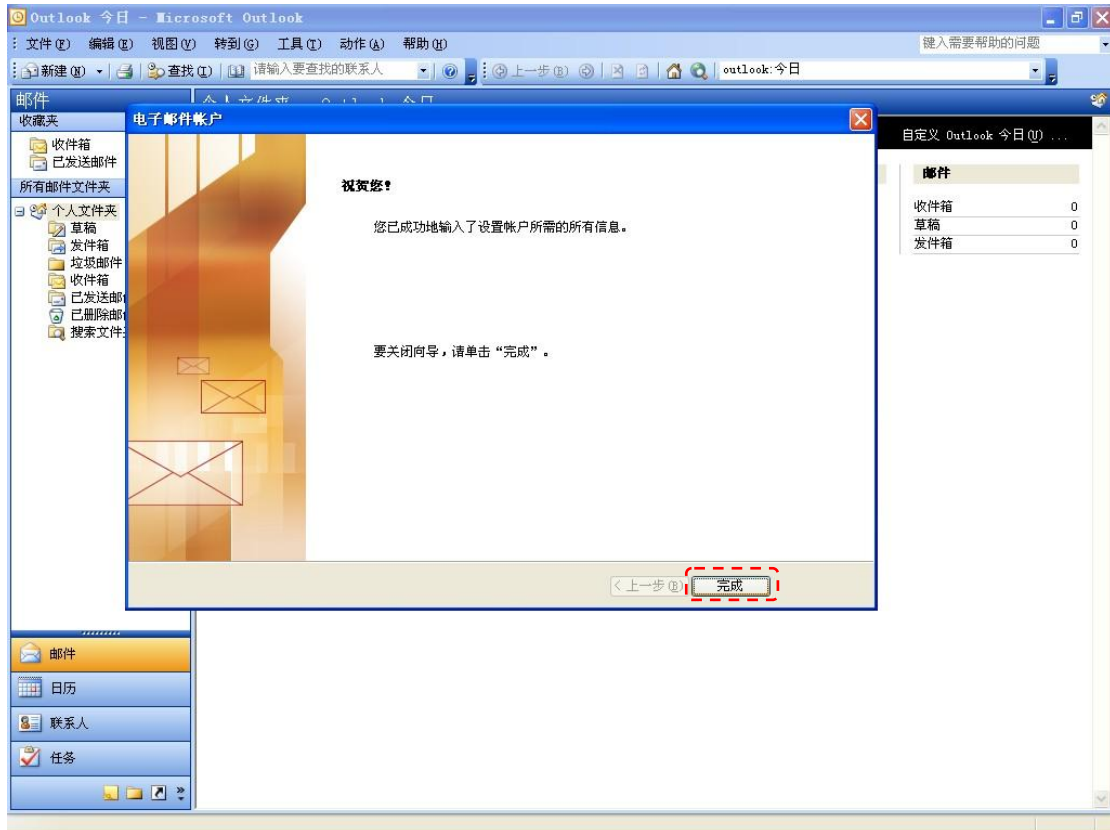
第五步：点击“其他设置”。在“发送服务器”中勾选“我的发送服务器（SMTP）要求验证”，点击“确定”。



第六步：点击“测试账户设置”，进一步验证电子邮箱的相关设置，若不成功，请根据测试提示修改相应的设置；测试成功，关闭窗口后，点击“下一步”。



第七步：点击“完成”，您的电子邮箱完成设置。



在客户端主界面，点击“发送/接收”，可以收到测试邮件。

恭喜，您现在通过 outlook2003 邮件客户端可以进行“全球邮”信件往来了。

