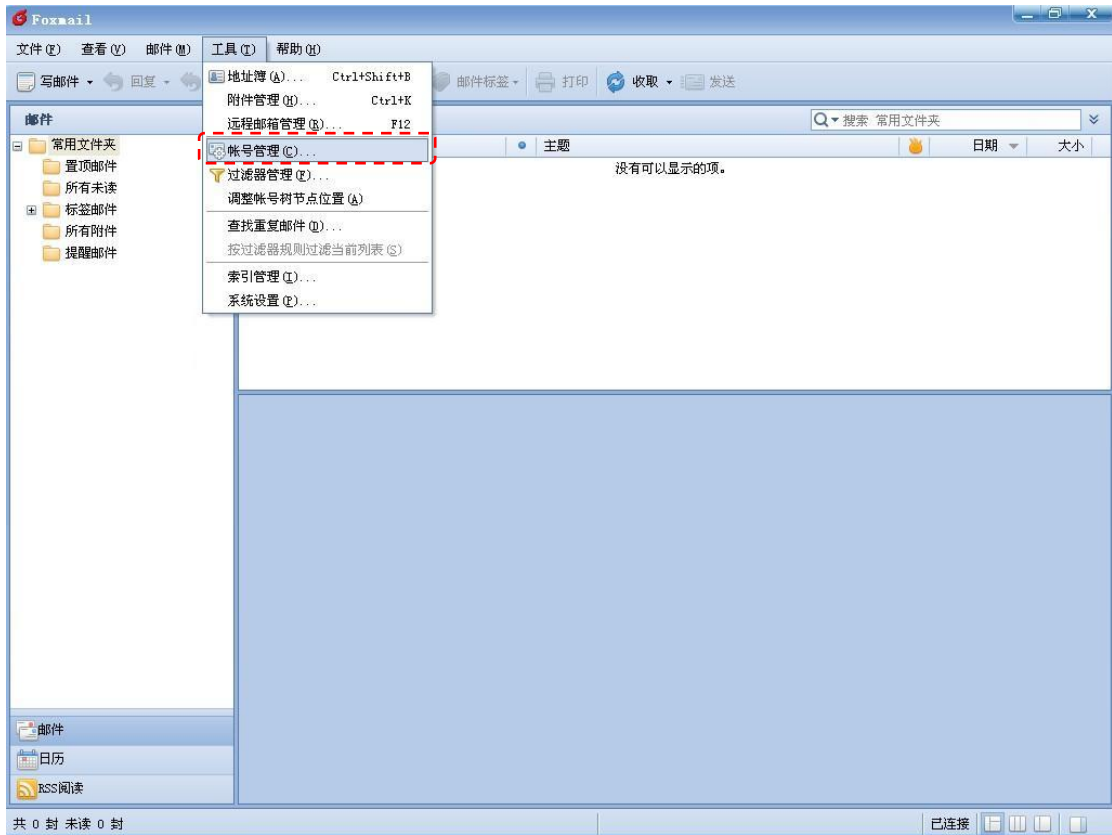
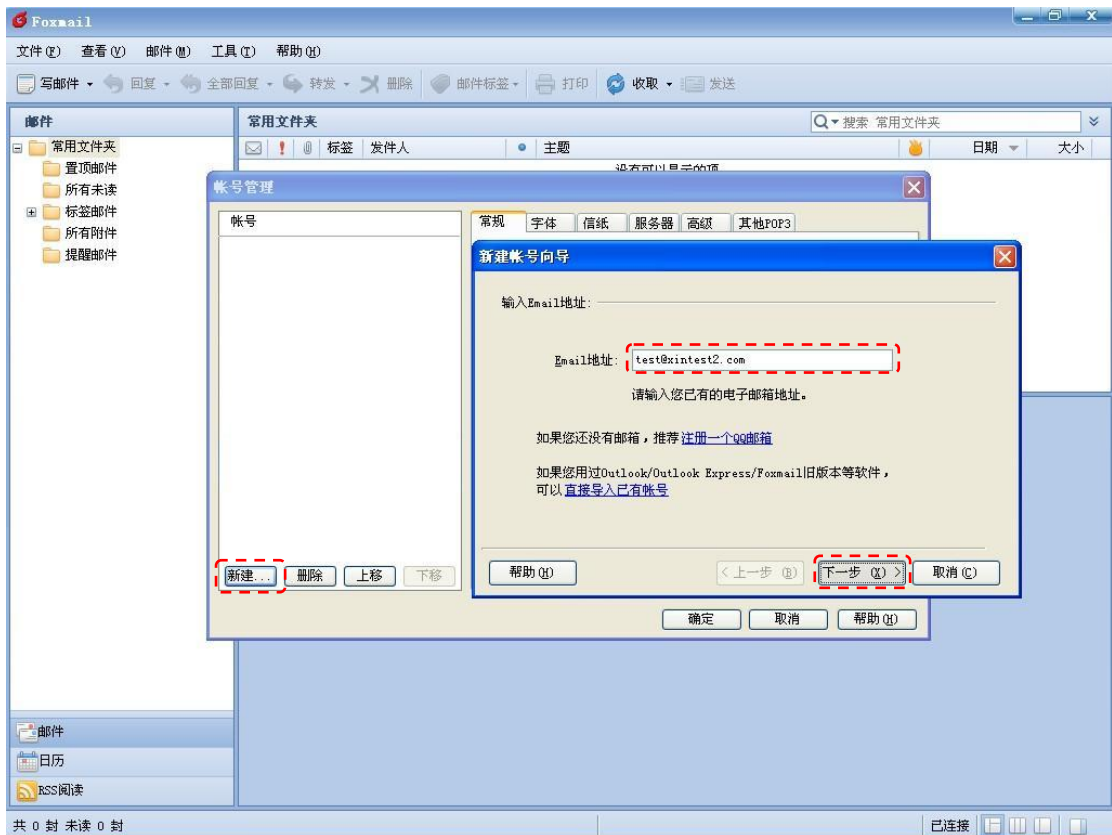


## foxmail 邮件客户端设置方法

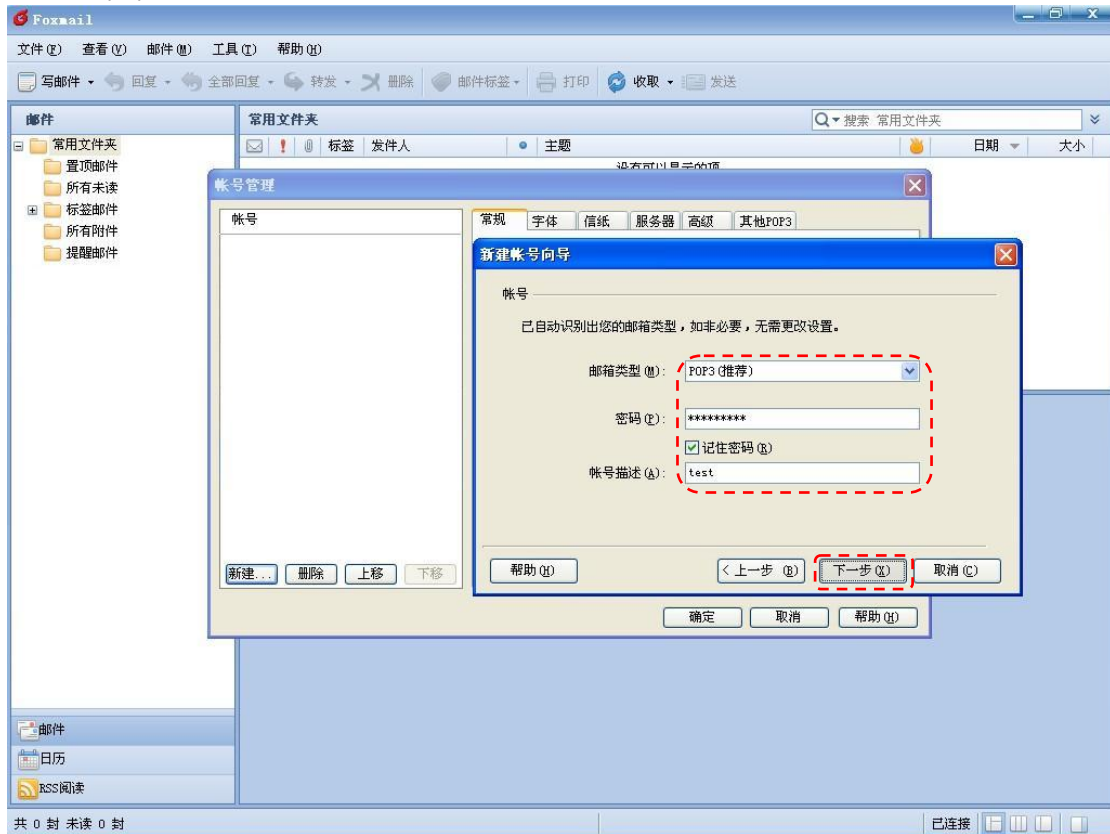
第一步：打开 foxmail 邮件客户端，在“工具”项中选择“账号管理”。



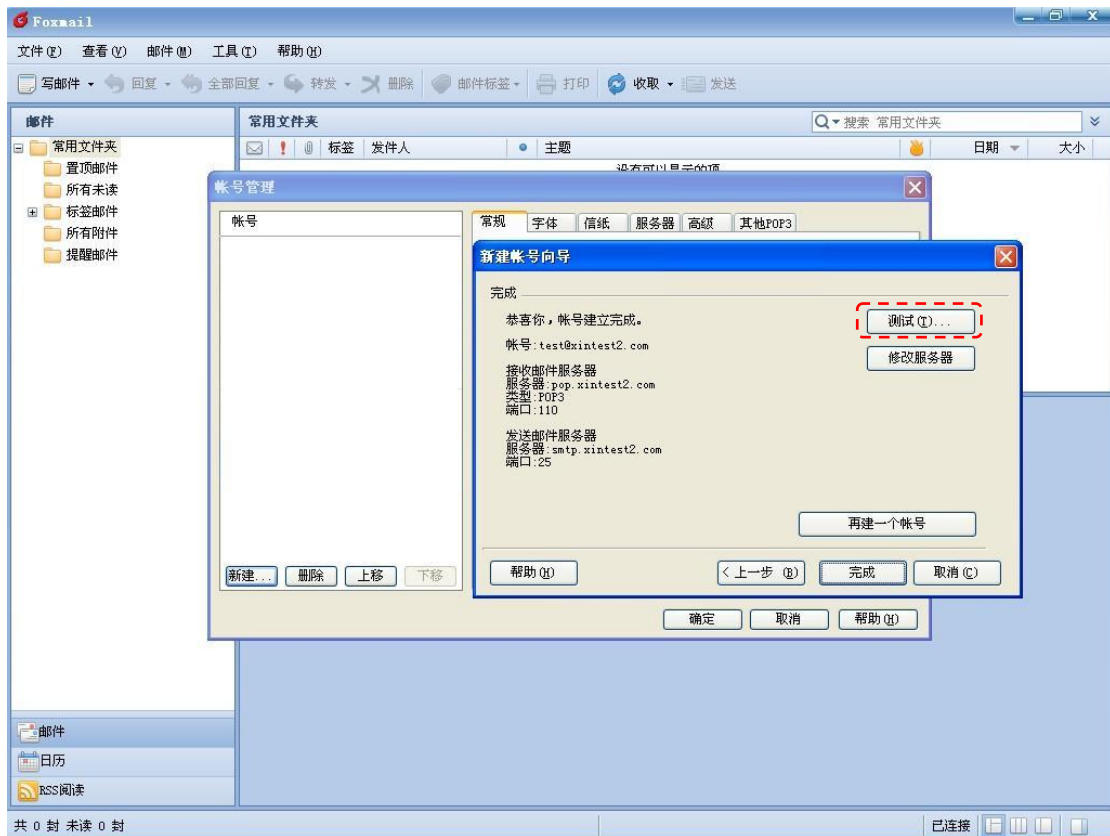
第二步：点击“新建”，输入邮件地址后，点击“下一步”。



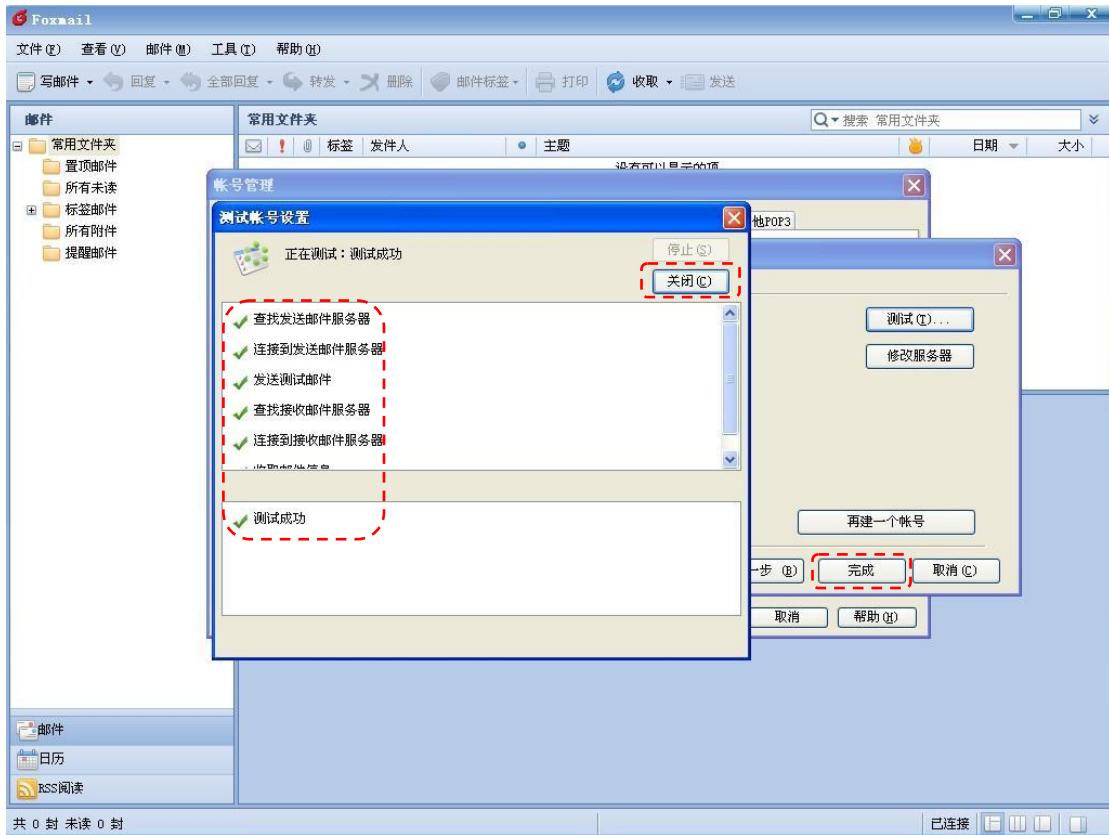
第三步：选择“pop3”这一邮箱类型，输入邮箱密码，编辑账号描述，点击“下一步”。



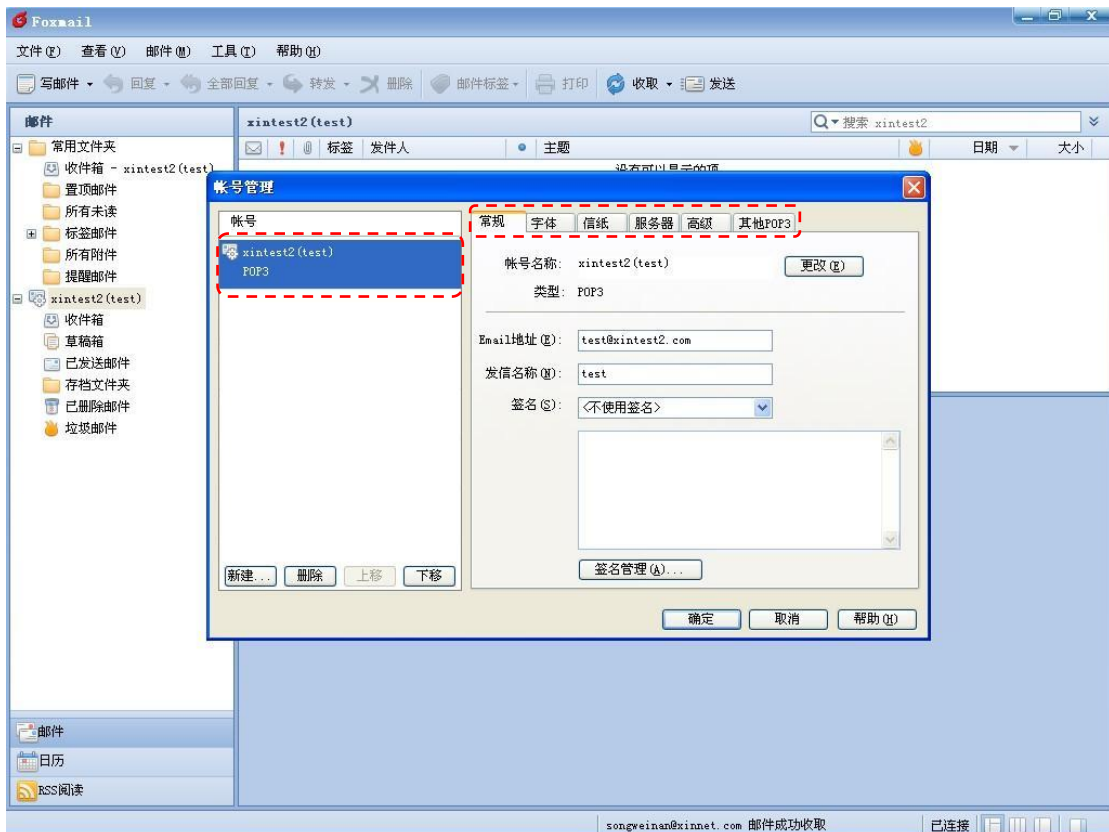
第四步：客户端会自动匹配企业邮箱的收件服务器和发件服务器地址。



第五步：点击“测试”，客户端会自动完成邮箱的收发邮件测试，若不成功，请根据测试提示修改相应的设置；测试成功，关闭窗口后，点击“完成”。



此时，可以在账号管理中看到设置的邮箱和相关信息。



点击“确定”，在收件箱可以看到刚刚的测试邮件。

恭喜，您现在通过 foxmail 邮件客户端可以进行“全球邮”信件往来了。

